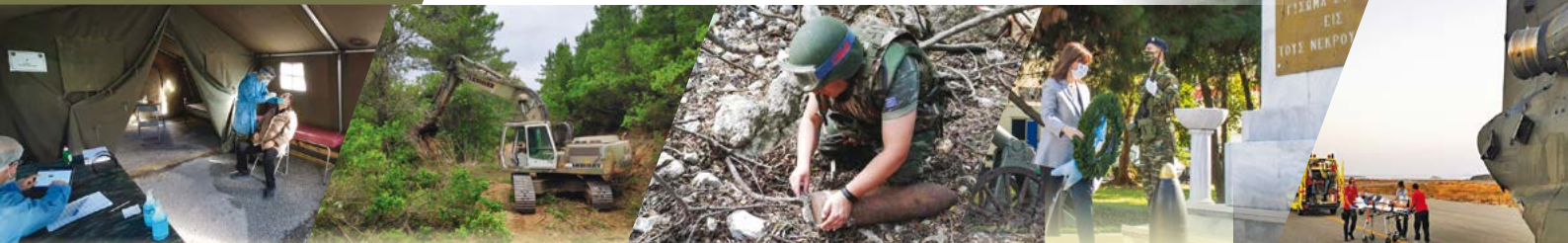




ΓΕΝΙΚΟ ΕΠΙΤΕΛΕΙΟ ΣΤΡΑΤΟΥ

ΚΟΙΝΩΝΙΚΟ ΕΡΓΟ

Αλληλεγγύη προς τον άνθρωπο και την κοινωνία



ο **Στρατός Ήρās** προσφέρει πολύπλευρο κοινωνικό έργο σε όλη την ελληνική επικράτεια και κυρίως στις ακριτικές περιοχές, ενισχύοντας τους δεσμούς με την κοινωνία και αυξάνοντας το αίσθημα ασφάλειας και κοινωνικής συνοχής.

Δράσεις Κοινωνικής Προσφοράς

Απολογισμός Έτους 2020



Έργα Υποδομής

Διατέθηκαν προσωπικό και μέσα:

- ▶ (1 Ρ/Μ όχημα, 1 Π/Θ Γαίων και 4 συνοδευτικά οχήματα) στην Ευξεινούπολη Αλμυρού και στην ΠΕ 98 ΑΔΤΕ για τον απεγκλωβισμό κατοίκων της περιοχής κατά την πρόσφατη θεομηνία
- ▶ για την εφαρμογή σχεδίων «ΔΕΥΚΑΛΙΩΝ» και «ΞΕΝΟΚΡΑΤΗΣ», προκειμένου να αντιμετωπιστούν έκτακτες ανάγκες.



Πολιτιστικές & Κοινωνικές Εκδηλώσεις

Διατέθηκαν:

- ▶ στρατιωτική μουσική, τμήματα απόδοσης τιμών και αντιπροσωπείες στελεχών για εθνικές-θρησκευτικές εορτές
- ▶ στρατιωτικές λέσχες και σκηνικό υλικό για πραγματοποίηση πολιτιστικών εκδηλώσεων φιλανθρωπικού χαρακτήρα.



Παιδεία & Αθλητισμός

Πραγματοποιήθηκε:

- ▶ προσφορά 130 προστατευτικών масκών στη σχολική μονάδα πρωτοβάθμιας εκπαίδευσης στο χωριό Πρόμαχοι Ν. Πέλλας
- ▶ ενημέρωση μαθητών και σπουδαστών για το έργο και την αποστολή του Στρατού, κατά τις επισκέψεις σχολείων σε στρατόπεδα και Στρατιωτικά Μουσεία, στο πλαίσιο των ενημερώσεων για τον επαγγελματικό τους προσανατολισμό.

Διατέθηκαν:

- ▶ σκηνικό υλικό και μέσα για πολιτιστικές εκδηλώσεις σε 3 περιπτώσεις
- ▶ οδηγό-συνοδηγό σε συλλόγους και ιδρύματα ΑΜΕΑ, για εκτέλεση δρομολογίων.



Προσφυγικό

Διατέθηκαν:

- ▶ προσωπικό και μέσα σε δομές φιλοξενίας ανά την επικράτεια για την παροχή υγειονομικής περίθαλψης και σίτισης των φιλοξενούμενων προσφύγων. Το προσωπικό συμμετείχε στην οργάνωση και την ασφάλεια των δομών. Εκτελέστηκαν επίσης αποστολές επιτήρησης θαλασσιών συνόρων, στο πλαίσιο αντιμετώπισης μεταναστευτικών ροών.



Υγεία & Περίθαλψη

Διατέθηκαν:

- ▶ ιατροί, νοσηλεύτριες και νοσοκόμοι στη Γενική Γραμματεία Πολιτικής Προστασίας για διενέργεια δειγματοληπτικών ελέγχων για COVID-19 σε επιβάτες πτήσεων Εξωτερικού στα αεροδρόμια της Μυτιλήνης, Σάμου και Ρόδου. Λειτουργήσαν, επίσης, για μεμονωμένες ημέρες σταθμοί διενέργειας ταχέων διαγνωστικών ελέγχων (RAPID TEST) ανά την επικράτεια.
- ▶ Ιατρός Παθολόγος –υπεύθυνος για τη λειτουργία του Τμήματος Χημειοθεραπείας στο Γ.Ν. Σάμου–, καρδιολόγος, αγγειοχειρουργός στο ΒΟΣΤΑΝΕΙΟ Νοσοκομείο Μυτιλήνης, οπλίτες ιατροί Άνευ Ειδικότητας σε περιφερειακά και αγροτικά ιατρεία ανά την επικράτεια, οπλίτης φαρμακοποιός στο Περιφερειακό Ιατρείο Μεγίστης, καθώς και βοηθοί ακτινολόγου, μικροβιολόγου και φαρμακοποιού στο Γ.Ν. Ρόδου προς υποβοήθηση και διευκόλυνση του στρατιωτικού προσωπικού που εξετάζεται στο Νοσοκομείο.
- ▶ Η ΣΕΤΤΗΛΑ και η ΥΔΥΠ Ναυπλίου οργάνωσαν και λειτουργούν από 28, 29 Δεκ 2020 σταθμούς διενέργειας ταχέων ελέγχων του SARS-COV-2 (RAPID TEST) σε ιδιώτες, με ιατρούς και νοσηλευτές από το 401 ΓΣΝΑ.



Φυσικές Καταστροφές

Διατέθηκαν:

- ▶ προσωπικό, τρόφιμα, είδη πρώτης ανάγκης και μηχανήματα ΜΧ ανά την επικράτεια για αντιμετώπιση φυσικών καταστροφών.



Λοιπές Δραστηριότητες

Διατέθηκαν:

- ▶ προσωπικό και σκηνικό υλικό σε συλλόγους για τη λειτουργία παιδικών κατασκηνώσεων ανά την επικράτεια
- ▶ πυροτεχνουργοί για εξουδετέρωση και καταστροφή Ε.Μ/Μ και ναρκών, καθώς και για την αντιμετώπιση περιπτώσεων EOD ανά την επικράτεια
- ▶ μερίδες φαγητού, άρτου και δέματα τροφίμων καθ' όλη τη διάρκεια του έτους σε διάφορα γηροκομεία, οικοτροφεία, ευπαθείς οικογένειες και άπορους πολίτες σε όλη την επικράτεια.



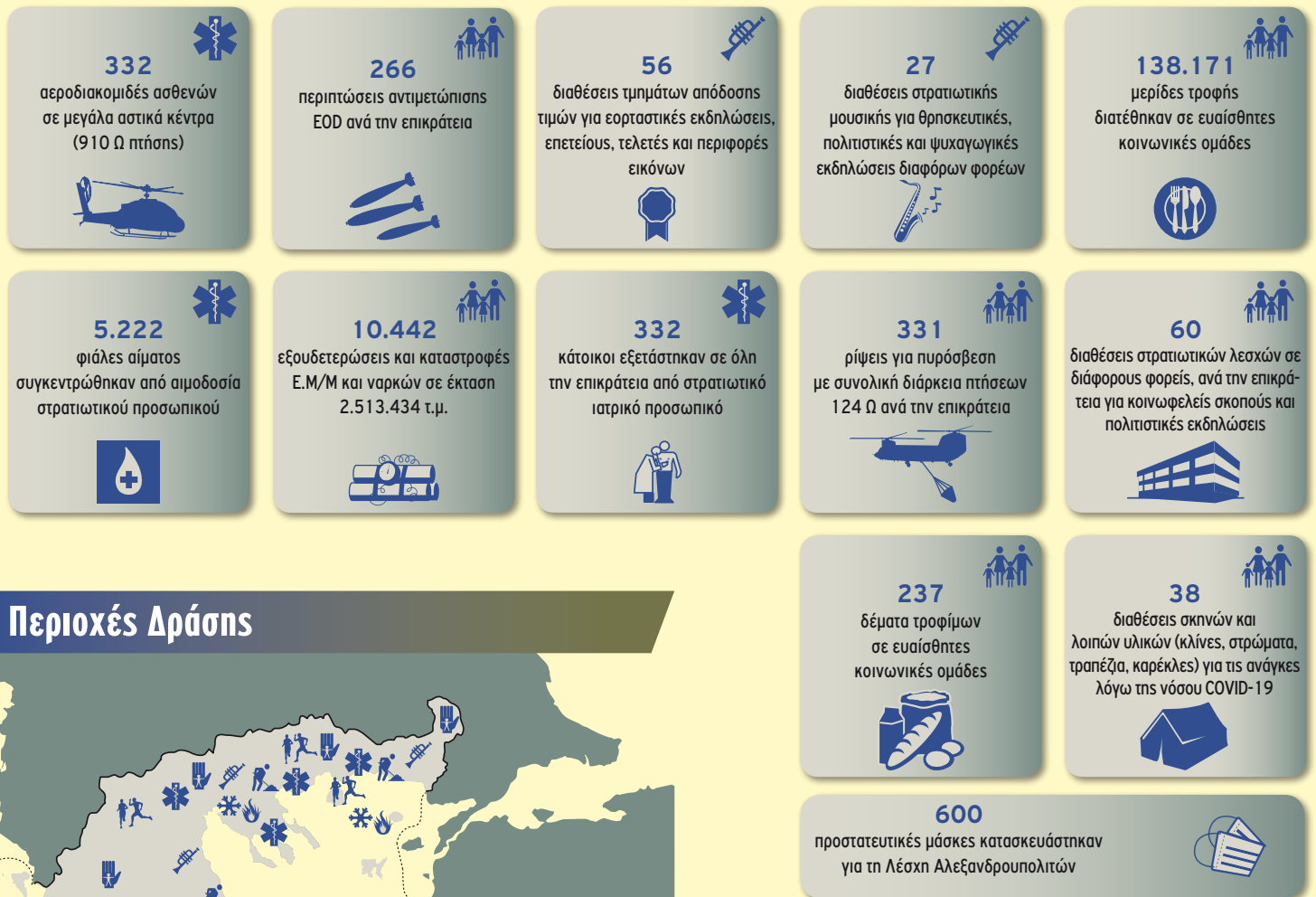
www.army.gr

Περισσότερες πληροφορίες στην ιστοσελίδα του ΓΕΣ

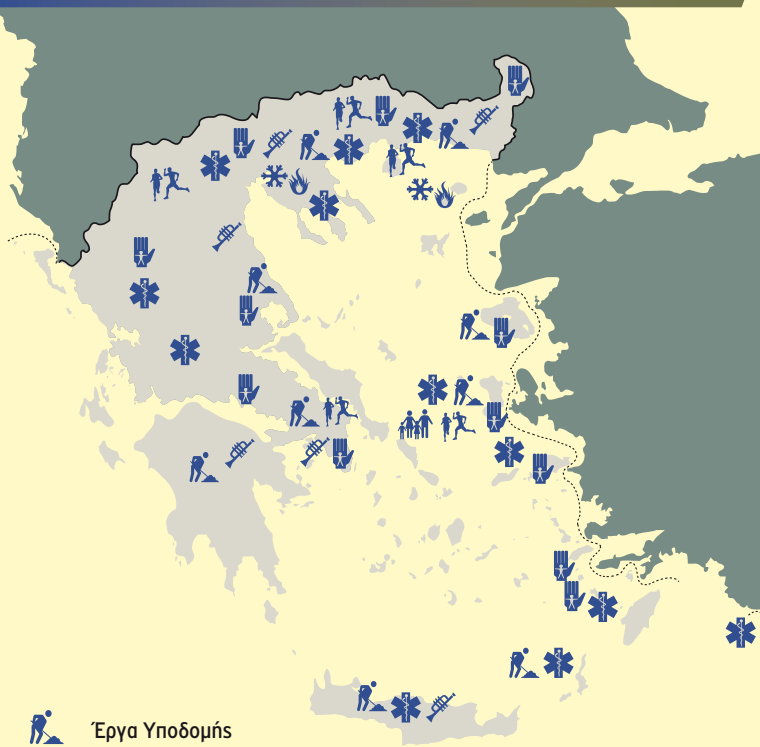
ΓΕΣ/Δ3 (ΔΙΕΥΘΥΝΣΗ ΕΝΗΜΕΡΩΣΗΣ ΚΑΙ ΔΗΜΟΣΙΩΝ ΣΧΕΣΕΩΝ)

ΓΕΝΙΚΟ ΕΠΙΤΕΛΕΙΟ ΣΤΡΑΤΟΥ

Ανάλυση Δραστηριοτήτων



Περιοχές Δράσης



- Έργα Υποδομής
- Υγεία & Περιθαλψη
- Λοιπές Δραστηριότητες
- Παιδεία & Αθλητισμός
- Πολιτιστικές & Κοινωνικές Εκδηλώσεις
- Φυσικές Καταστροφές
- Προσφυγικό

Το συνολικό κόστος της Κοινωνικής Προσφοράς του Στρατού Ήφρας, ανήλθε στο ποσό των 9.201.153,49€ υπολογιζόμενης της αξίας των υλικών που διατέθηκαν, των καυσίμων που καταναλώθηκαν και των ωρών απασχόλησης του προσωπικού.